

Hvad skal der til for at forbedre overlevelsen for lungekræft

Ole Hilberg

Professor overlæge dr.med. Medicinsk Afdeling Vejle

Dansk Forskningscenter for Lungekræft; Dansk Lungecancer Gruppe



Der har været fremgang i overlevelsen for lungekræft de seneste 20 år, specielt i DK. Vil det fortsætte og hvad skal der til for at gøre det endnu bedre?

- Rygning
- Screening, diagnostik, AI
- Behandling
- Opfølgning



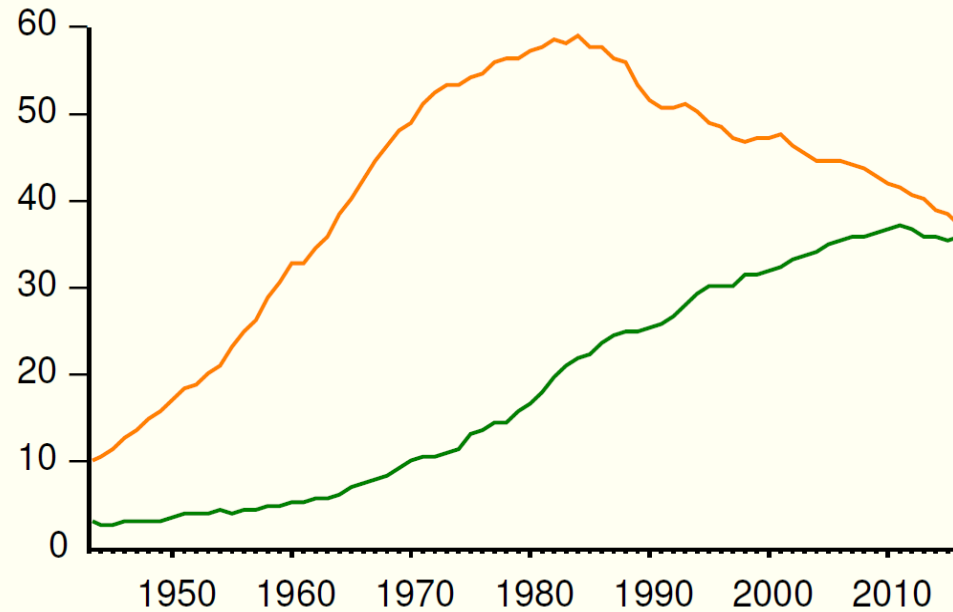
Incidens og mortalitet af lungecancer i DK

Age-standardized rates (W) over time

Incidence

Male

Female



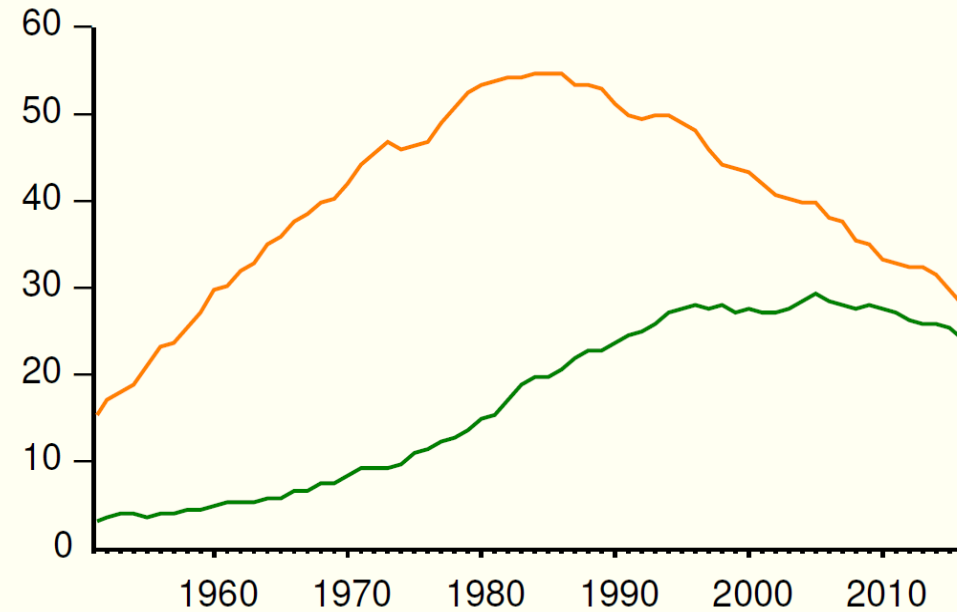
NORDCAN

Age-standardized rates (W) over time

Mortality

Male

Female

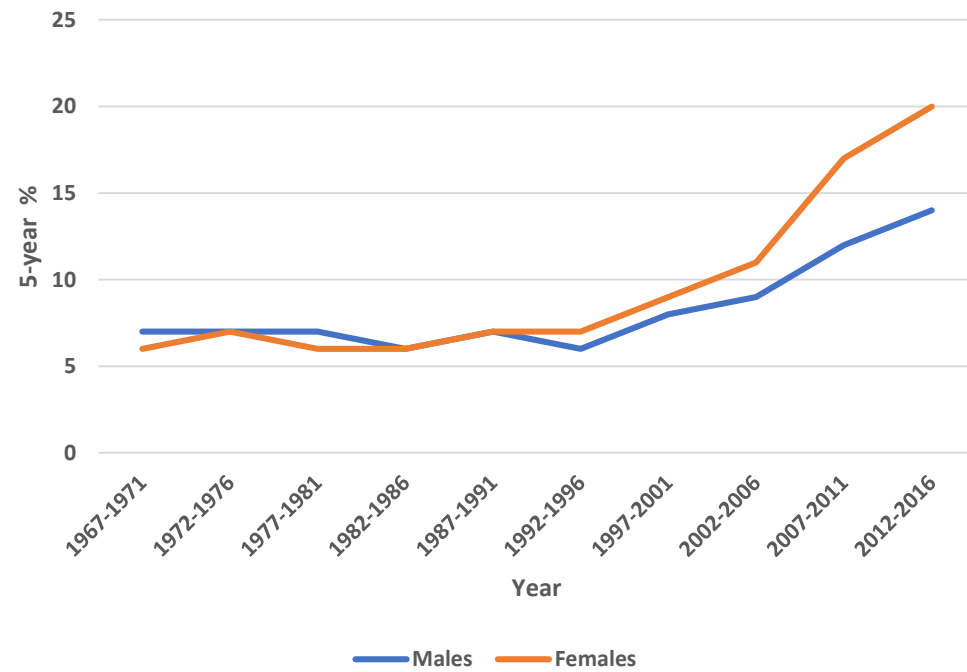


NORDCAN

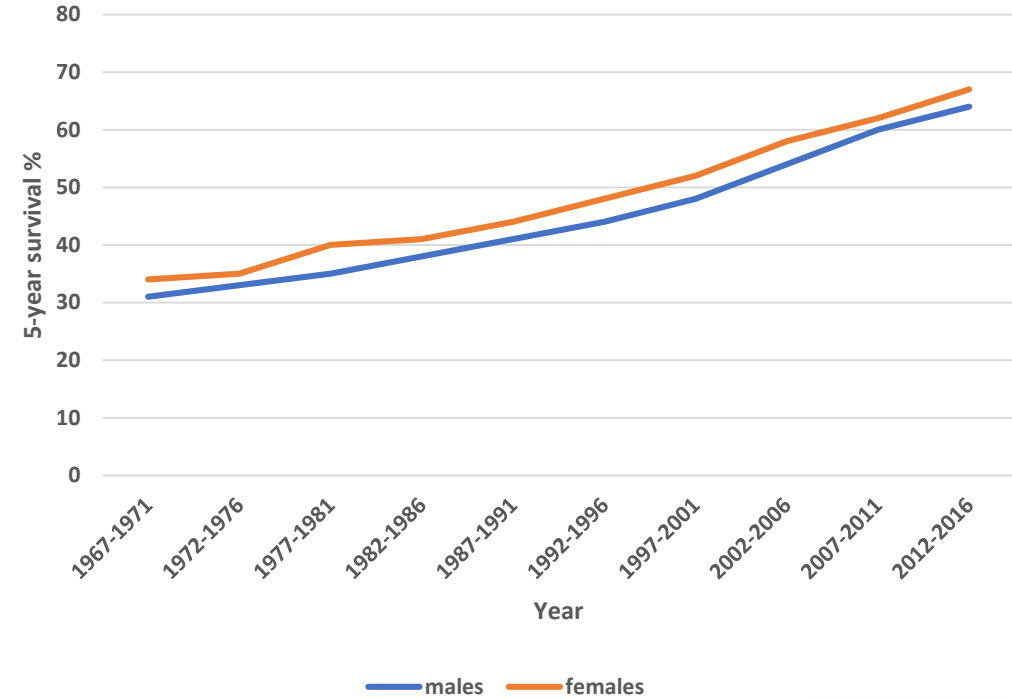


Overlevelse

5-year lung cancer survival in Denmark



5-year colorectal cancer survival in Denmark



Politisk beslutning August 2007



”Cancer er en akut sygdom”

Presse konference, 10. August, 2007

Lungekræftpakke forløb

Sundhedsfaglige elementer som grundlag for
pakkeforløb for

LUNGEKRÆFT



Udarbejdet for Sundhedsstyrelsen af arbejdsgruppe i 2007

Godkendt af Kræftstyregruppen, december 2007

Det faglige grundlag er baseret på kliniske retningslinjer og guidelines fra
Dansk Lunge Cancer Gruppe (DLCG)

Rygning

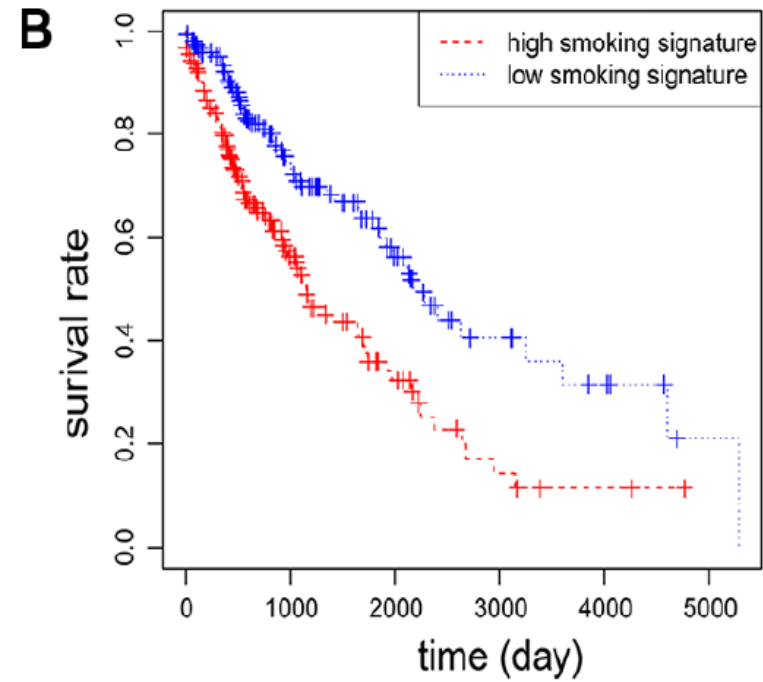
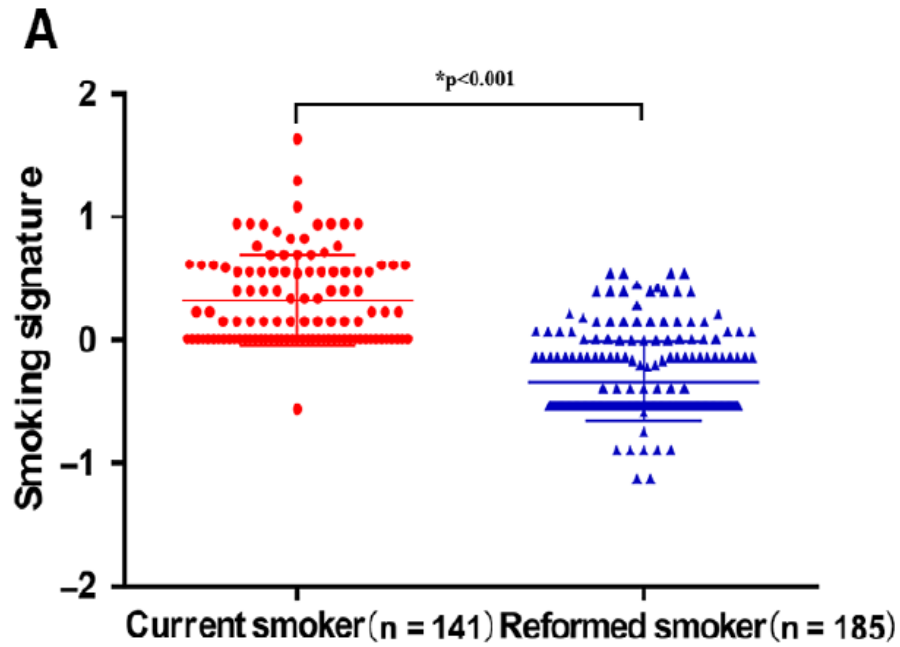


Rygning og lungekræft

- Rygning er årsag til ca.95 % af lungekræft
- Patienter, som får KOL af rygning, er der også flere gange forøget risiko for kræft
- KOL reducerer muligheden for kurativ behandling
- Reduktion af tobaksforbruget hos den enkelte vil nedsætte risiko for kræft og øge mulighed for kurativ behandling
- Rygestop hos lungekræftpatienter vil forbedre overlevelsen



Effekten af rygestop hos patienter med lungekræft



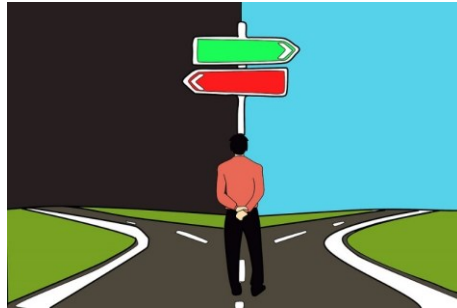
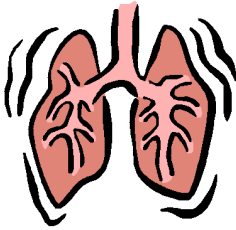
nvalue

Hazard ratio

nvalue



Rygeophør ved udredning for lungekræft: en undersøgelse af implementering og effekt af rygestoprådgivning og et kvalitativt studie af patienter og sundhedsprofessionelles holdninger



Evaluering

Første besøg i LP:
Rekruttering ->
sp.skema

Interviews med
patienter og
personale

3 mdr:
Sp.skema

6 mdr:
Sp.skema
Cotinin-
test

9 mdr:
Sp.skema



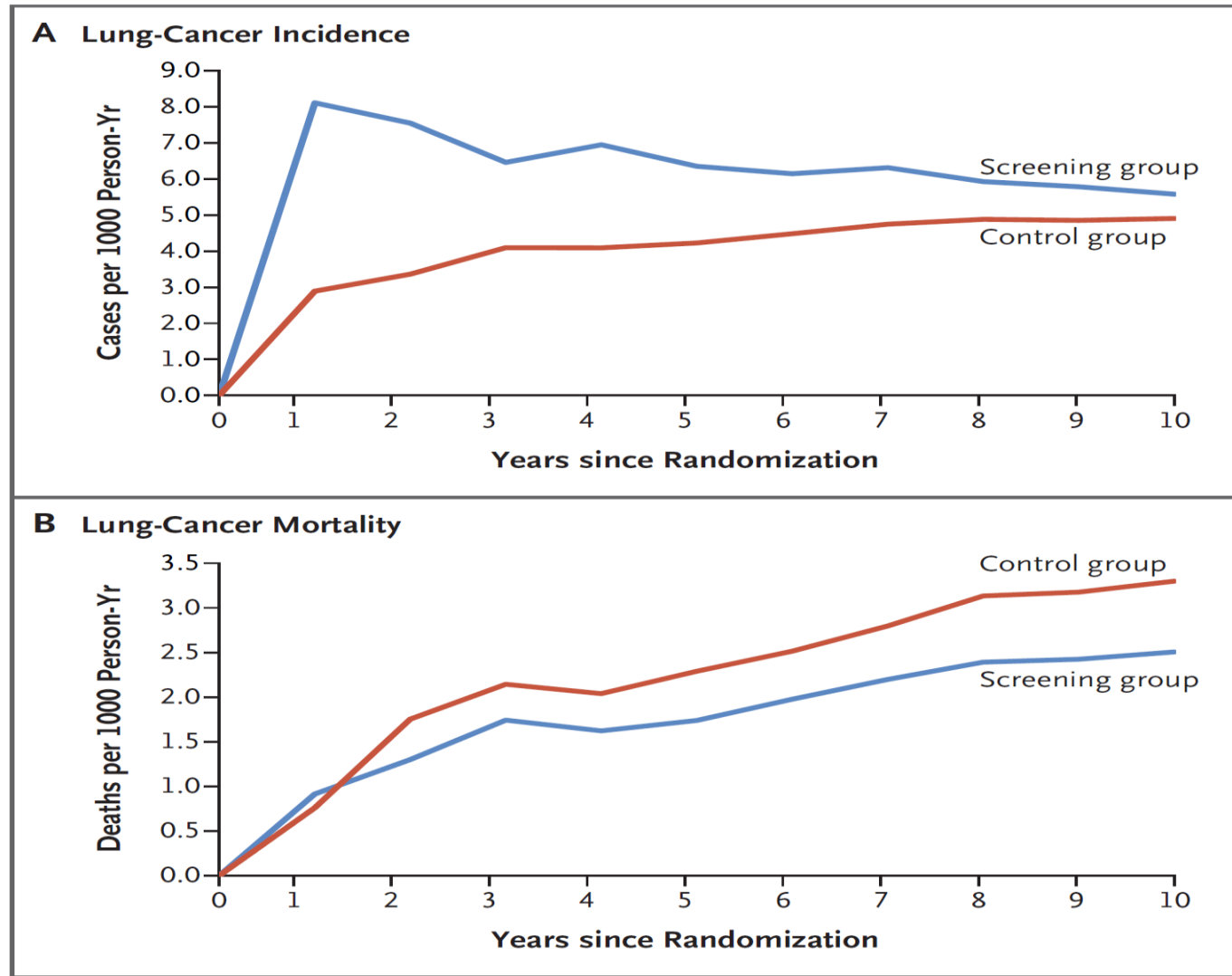
Rygestatus (P)
Henvisning til kommune
Afhængighed
Livskvalitet
Sygdom og beh.



Screening



Nedsat lungekræft mortalitet ved CT screening (Nelson)



N engl j med 382;6 nejm.org February 6, 2020



Screeningsstudie i West London, brug af mobil scanner versus hospitalsbaseret scanner

- Formål
 - At vurdere betydningen af mobil scanner versus stationær scanner
 - At vurdere 2 forskellige risikomodellers udbytte i forhold til detection af lungekræft
- Via praksis journal blev rygere mellem 60-75 år inviteret. Deltagere med PLCOM2012 6-års risiko $\geq 1.51\%$ og/eller LLPv2 5 års risiko $\geq 2.0\%$ blev tilbudt lavdosis CT
- 8366 potentielle deltagere blev inviteret.
- Man vurderer begge modeller og mobile samt stationære scannere som lige effektive.

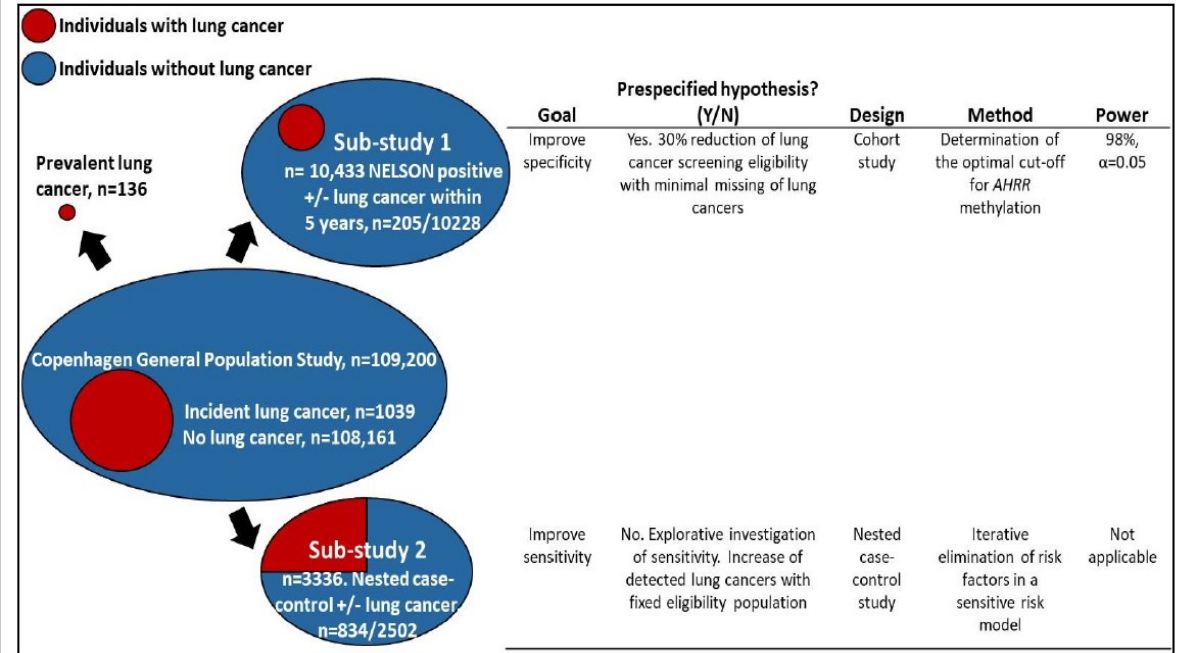
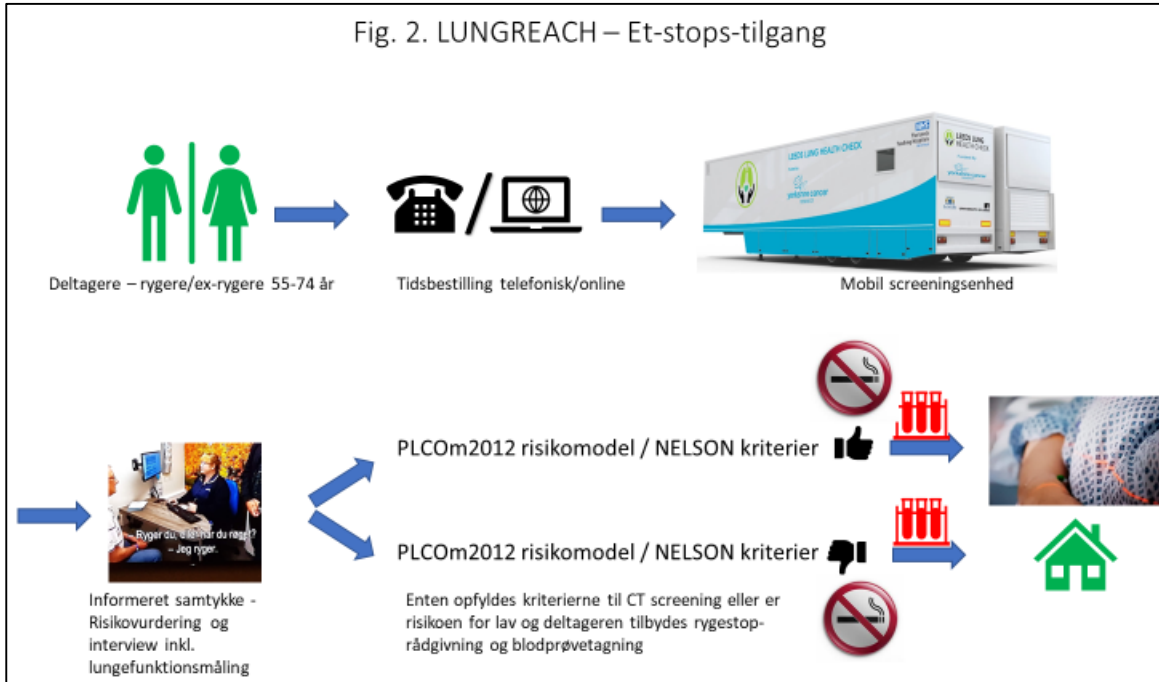


Lung Cancer. 2020 Oct;148:12-19. doi:
10.1016/j.lungcan.2020.07.027. Epub 2020
Jul 31.



Dansk screening

Fig. 2. LUNGREACH – Et-stops-tilgang

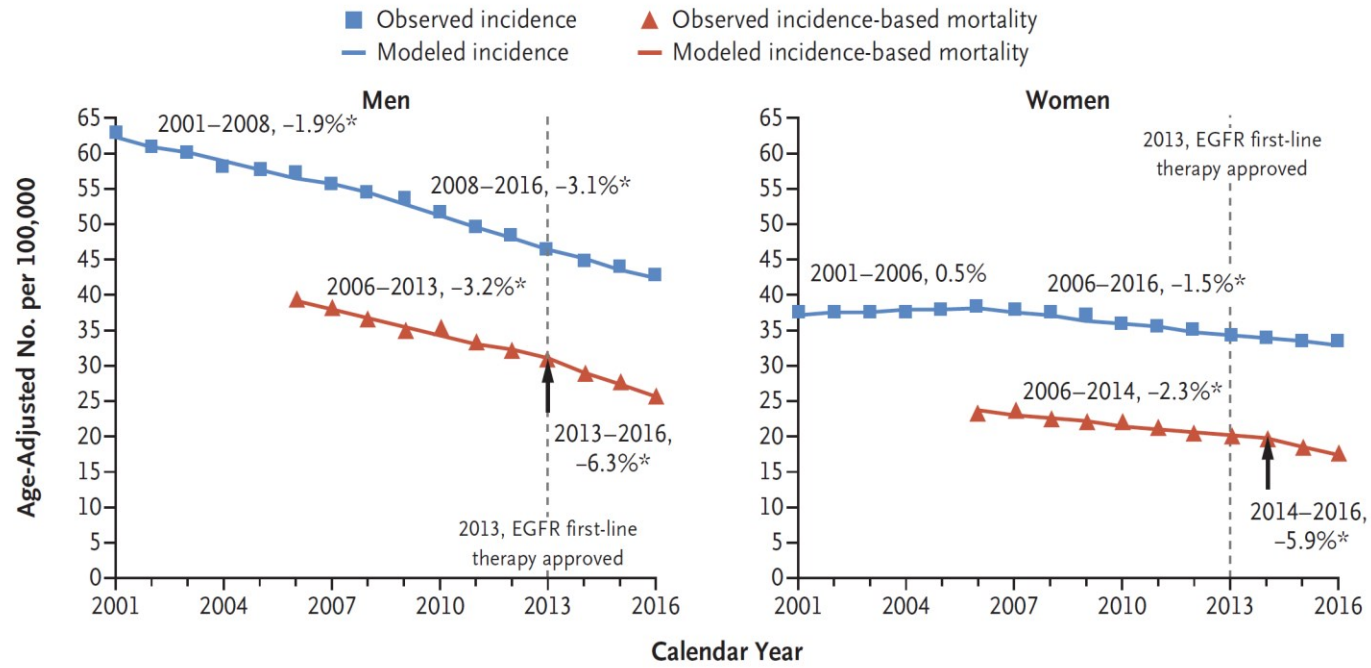


Effekt af avanceret behandling mod lungekræft

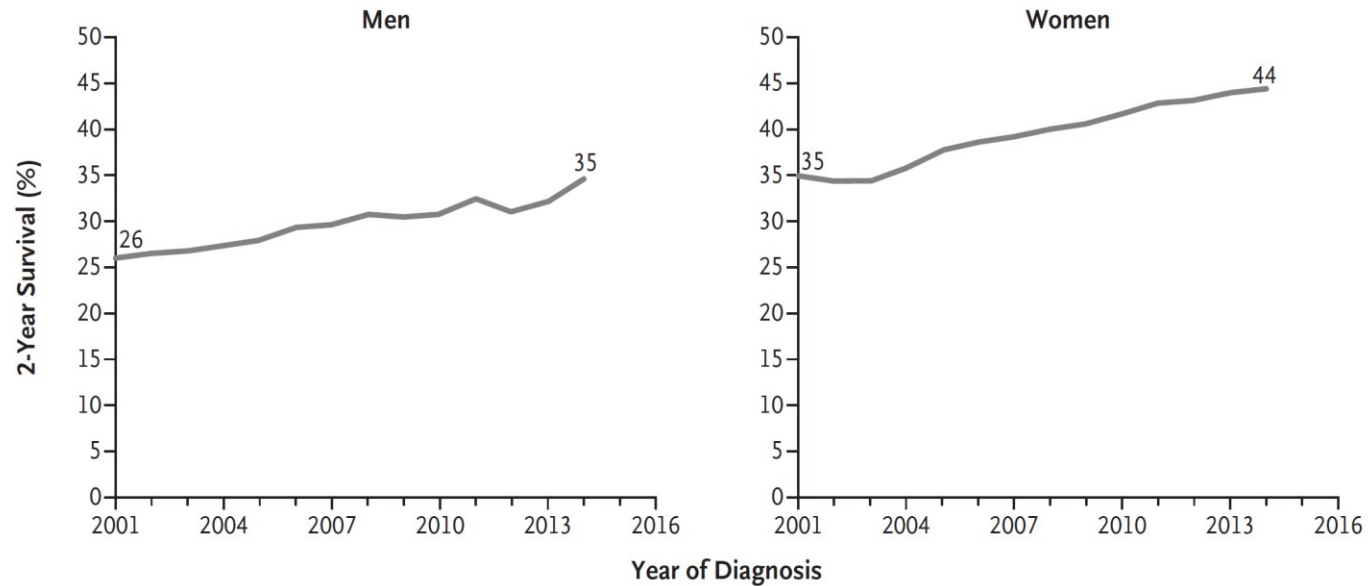
- US studie med data fra Surveillance, Epidemiology, and End Results (SEER).
- Lungekræft incidens samt overlevelse blev analyseret i forhold til en række variable som køn, alder, subtype, behandling etc.
- **Populations mortaliteten af NSCLC i US faldt betydeligt i 2013 til 2016, og overlevelsen efter diagnosen steg significant.** Analyser peger på 2 forhold:
 - Reduktion i incidens
 - Personaliseret targeteret terapi



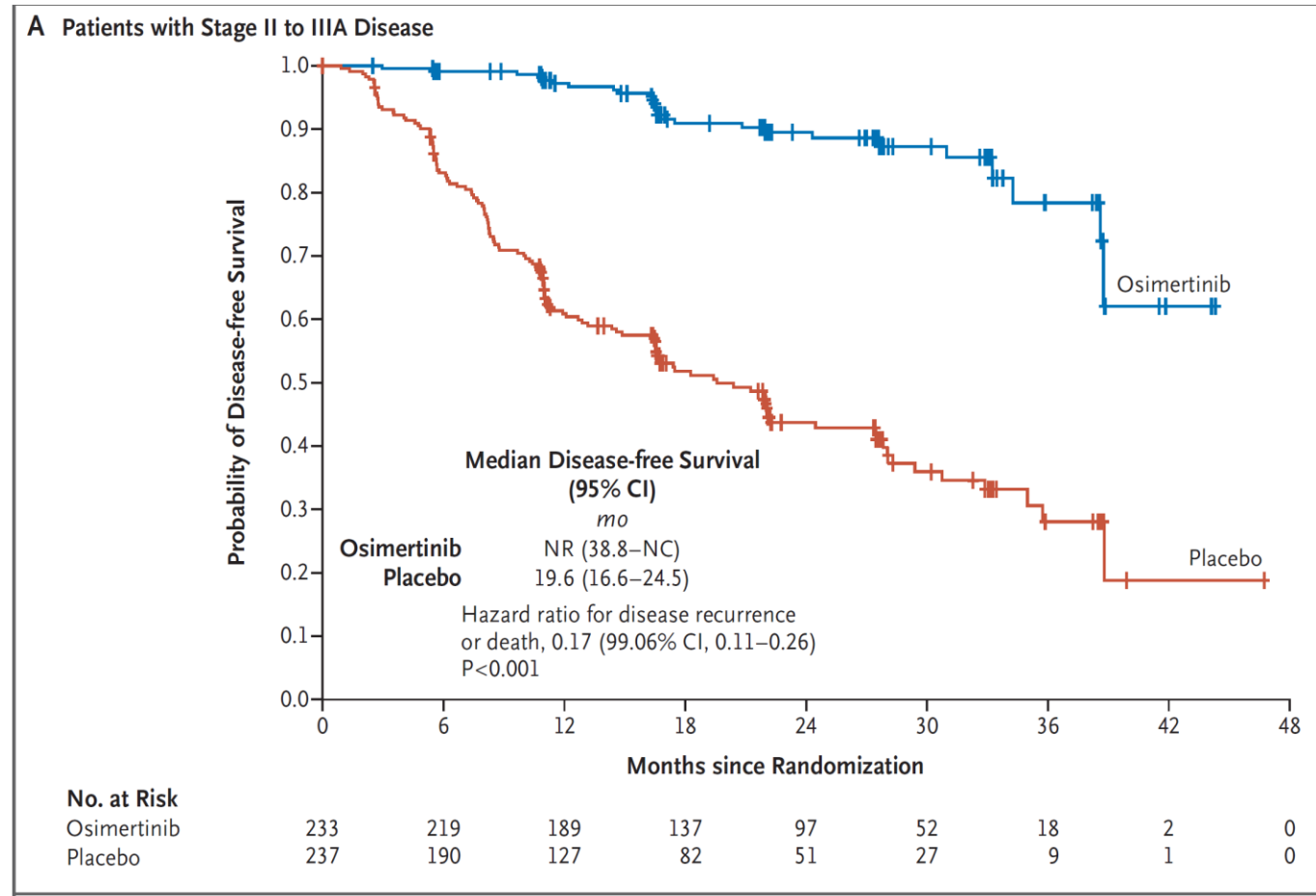
A Trends in Incidence and Incidence-Based Mortality



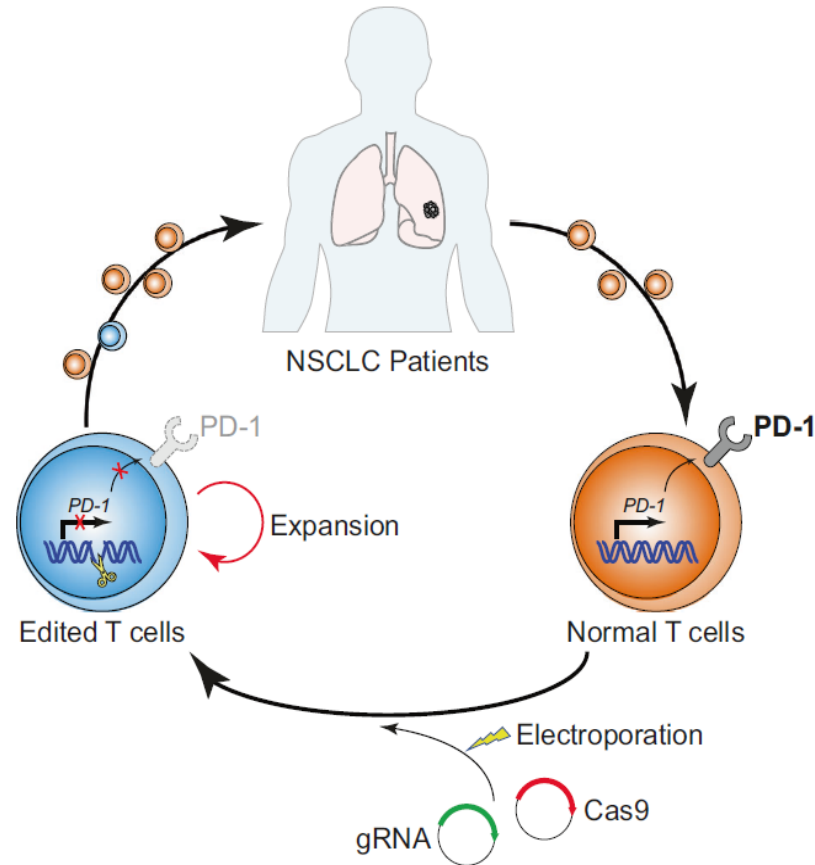
B Trends in Lung-Cancer-Specific Survival



Osimertinib in Resected *EGFR*-Mutated Non–Small-Cell Lung Cancer



CRISPR-baseret celle terapi er nu under afprøvning til sen-stadier af lungekræft



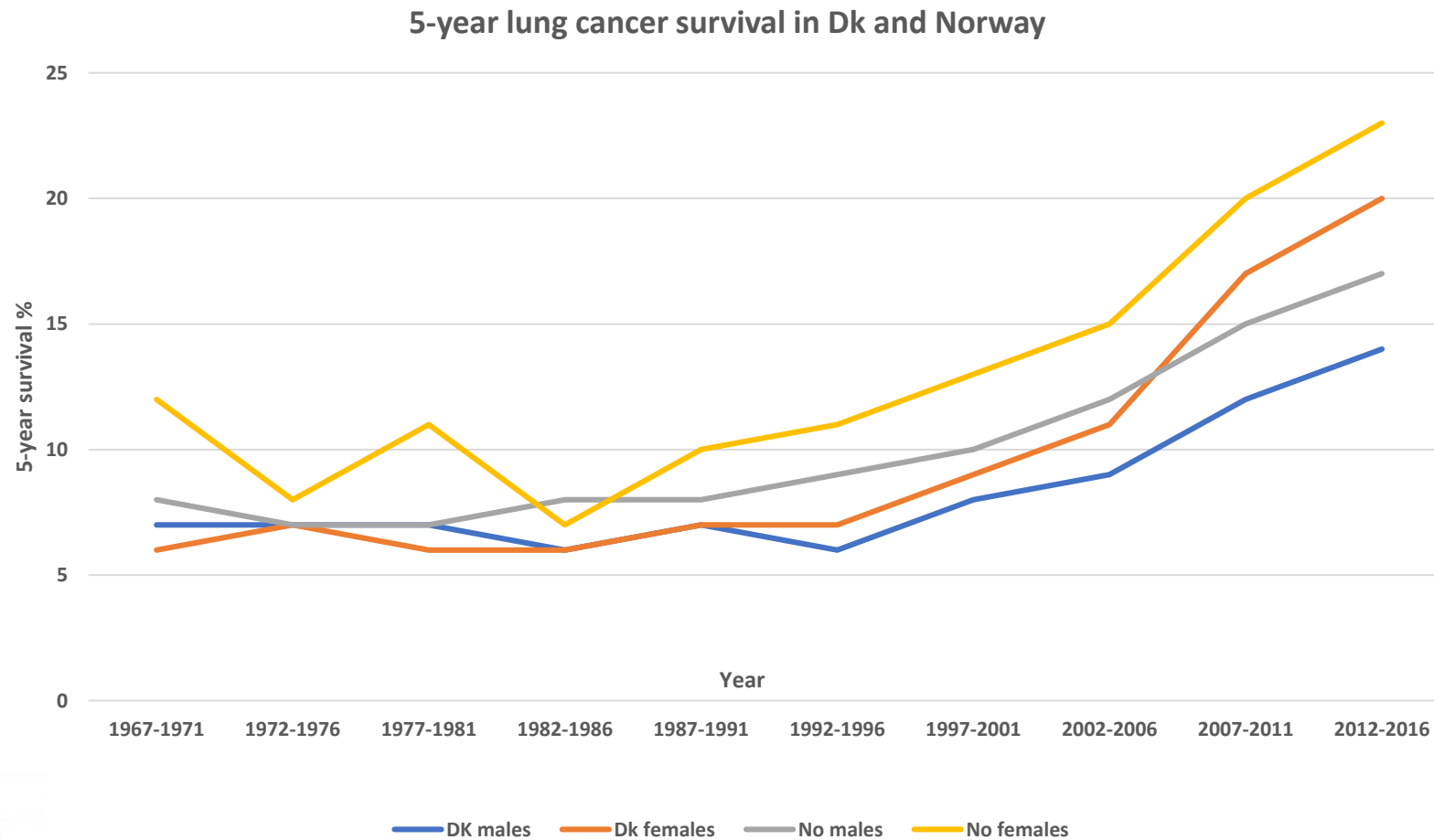
Shenghui He ^{1,2}
Signal Transduction and Targeted Therapy (2020) 5:168

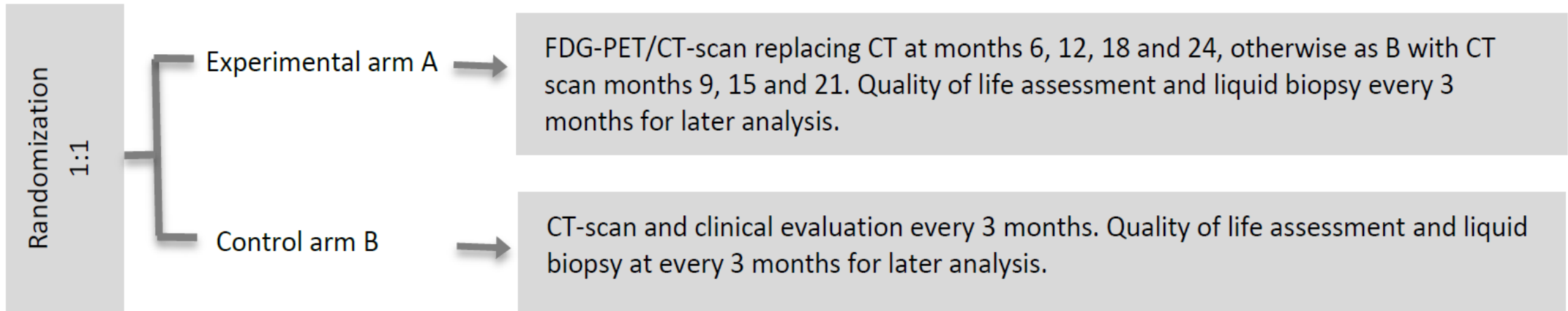


Follow-up



Overlevelse i Danmark og Norge, Follow-up, rygning?





Figur 1: Overview of the SUPE-R trial



Forbedret overlevelse af patienter med lungekræft

- Rygning, flere grunde
- Screening, AI
- Forbedret behandling,
 - Kirurgisk, onkologisk (stråle, medicinsk)
 - Fokus på de skrøbelige, sårbare grupper,
 - Personaliseret behandling
- Follow-up
 - Tumor DNA og andre markører
 - Systematisk opfølgning

